

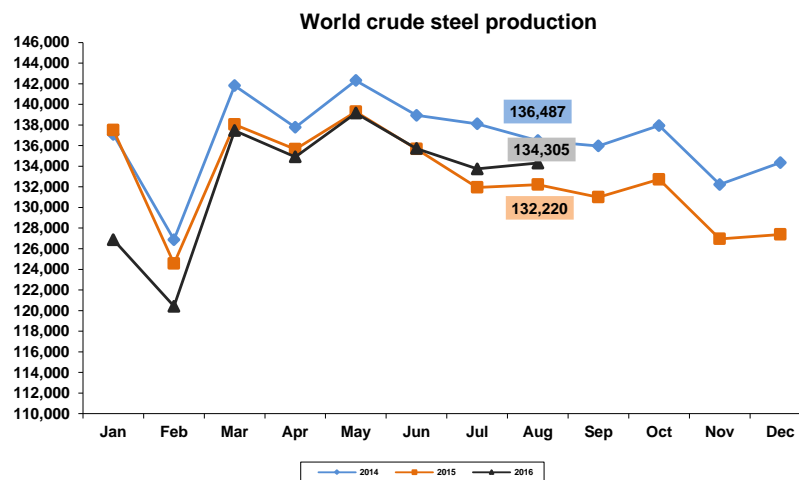


## รายงานสถานการณ์อุตสาหกรรมเหล็กเดือนสิงหาคม ปี พ.ศ. 2559

### สรุปสถานการณ์อุตสาหกรรมเหล็กโลก

ยอดการผลิตเหล็กดิบของโลกเดือนสิงหาคม 2016 อยู่ที่ 134.1 ล้านตัน ขยายตัว 1.9% เมื่อเทียบกับช่วงเวลาเดียวกันของปีก่อน โดยยอดการผลิตเหล็กดิบของเอเชียขยายตัว 3.4% YoY เป็นผลมาจากยอดการผลิตเหล็กดิบของประเทศจีน อินเดีย และญี่ปุ่นที่ขยายตัวเพิ่มขึ้น ขณะที่ยอดการผลิตเหล็กดิบของยุโรป และอเมริกา ยังคงหดตัว สำหรับยอดการผลิตเหล็กดิบสะสม 8 เดือนแรกปีนี้อยู่ที่ 1,065.3 ล้านตัน หดตัว 0.7% YoY เมื่อพิจารณาภาพรวมจะเห็นว่าเกือบทุกภูมิภาคทั่วโลกมียอดการผลิตเหล็กดิบลดลง

ตารางแสดงยอดการผลิตเหล็กดิบของโลกเดือนสิงหาคม 2015 และ 2016



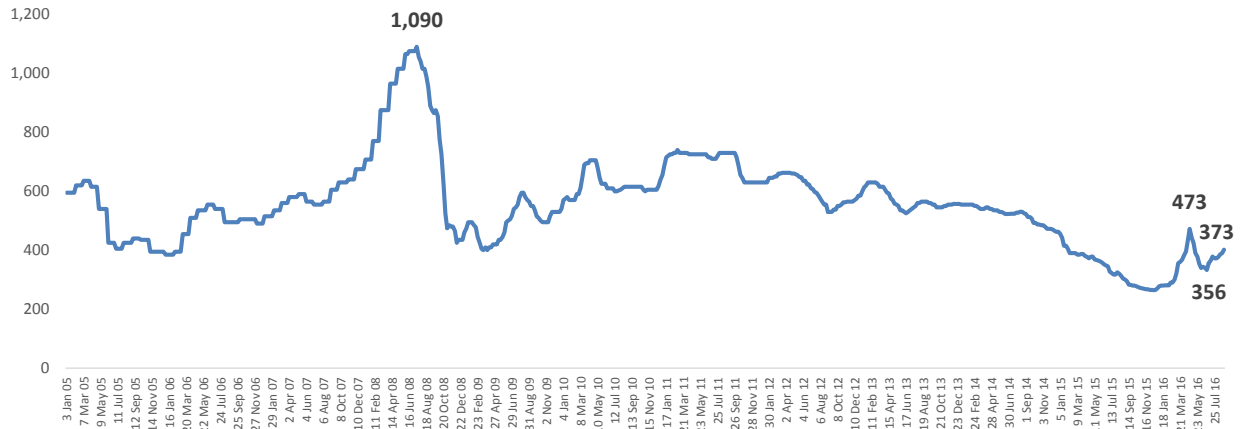
Rank	Region	Aug 2016	Aug 2015	% change Aug 16/15	8 months		% change 8 months
		2016	2015		2016	2015	
1	Asia	93,955	90,825	3.4%	734,281	731,093	0.4%
2	European Union (28)	11,974	12,148	-1.4%	107,931	113,832	-5.2%
3	North America	9,548	9,839	-3.0%	75,111	75,724	-0.8%
4	C.I.S. (6)	8,358	8,594	-2.7%	68,103	67,911	0.3%
5	South America	3,491	3,738	-6.6%	26,091	29,814	-12.5%
6	Other Europe	3,121	2,738	14.0%	23,794	22,732	4.7%
7	Middle East	2,216	2,161	2.6%	18,215	18,697	-2.6%
8	Africa	954	1,016	-6.0%	8,020	9,204	-12.9%
9	Oceania	507	508	-0.1%	3,772	3,837	-1.7%
10	Other E.U. (28) (e)	335	375	-10.6%	3,352	3,575	-6.2%
<b>Total 66 countries</b>		<b>134,125</b>	<b>131,565</b>	<b>1.9%</b>	<b>1,065,317</b>	<b>1,072,844</b>	<b>-0.7%</b>

ที่มา: World Steel Association



สำหรับความเคลื่อนไหวราคาเหล็กในตลาด East Asia Import เดือนสิงหาคม 2559 ราคาเหล็กที่สำเร็จรูปและเหล็กสำเร็จรูปส่วนใหญ่ปรับตัวขึ้นจากเดือนกรกฎาคม และมีแนวโน้มเพิ่มขึ้นเล็กน้อยเกือบทุกผลิตภัณฑ์ในเดือนกันยายน จากราคาวัตถุดิบที่ปรับตัวขึ้น

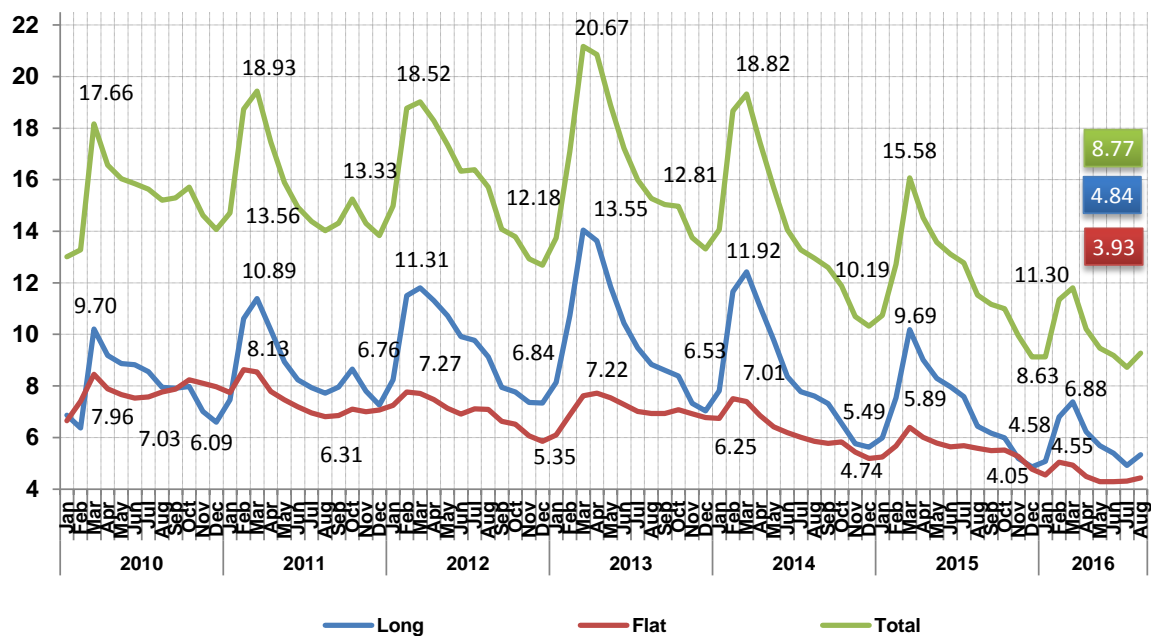
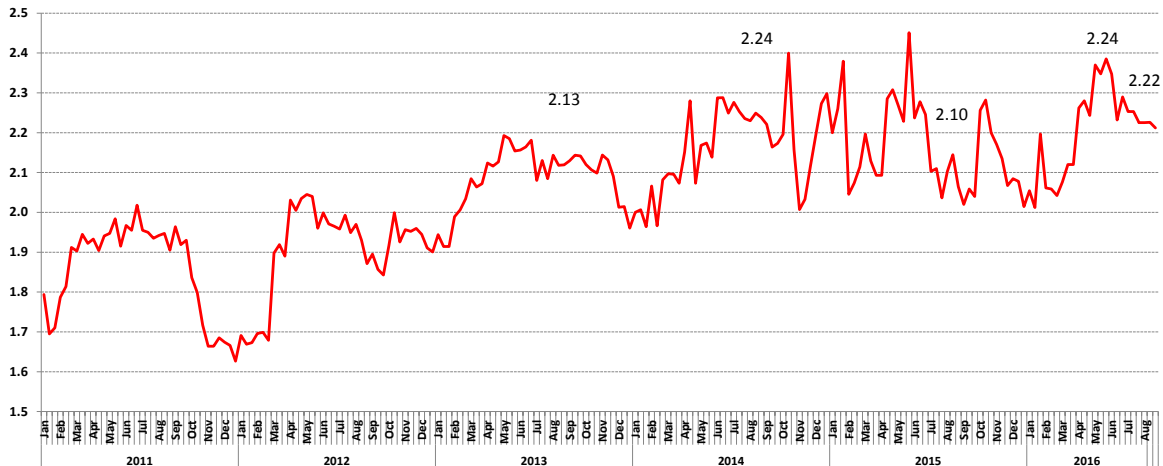
HRC-East Asia Import CFR (\$/t)



East Asia Import CFR (\$/ton)	Aug-15	Aug-16	%MoM	%YoY	Jan-Aug 15	Jan-Aug 16	% YoY
Scrap HMS 1/2 80:20	218	232	↑ 2.7%	↑ 6.4%	254	225	↓ -11.2%
Billet	305	340	↑ 6.9%	↑ 11.5%	358	313	↓ -12.6%
Slab	285	338	↓ -4.8%	↑ 18.6%	321	331	↑ 3.1%
Rebar	301	349	↑ 8.4%	↑ 15.9%	341	323	↓ -5.3%
H-beam	525	470	↓ -6.0%	↓ -10.5%	574	482	↓ -16.1%
Hot-rolled Plate	320	370	↑ 5.7%	↑ 15.6%	374	357	↓ -4.5%
Hot-rolled Coil	313	386	↑ 4.9%	↑ 23.3%	368	354	↓ -3.9%
Cold-rolled Coil	365	425	↑ 2.4%	↑ 16.4%	432	428	↓ -0.9%

ที่มา: Steel Business Briefing

ภาพรวมอุตสาหกรรมเหล็กจีนเดือนสิงหาคม 2559 ยอดการผลิตเหล็กดิบเฉลี่ยรายวันของจีนอยู่ที่ 2.22 ล้านตัน +5.6% YoY ทำให้ยอดการผลิตเหล็กดิบของจีนเดือนสิงหาคมอยู่ที่ 68.5 ล้านตัน ขยายตัว 3% YoY ส่วนปริมาณสต็อกเหล็กสำเร็จรูปยังอยู่ในระดับต่ำ 8.77 ล้านตัน ลดลง -20% YoY โดยมีปัจจัยมาจากราคาเหล็กที่ปรับตัวเพิ่มขึ้น



ที่มา: Steelhome

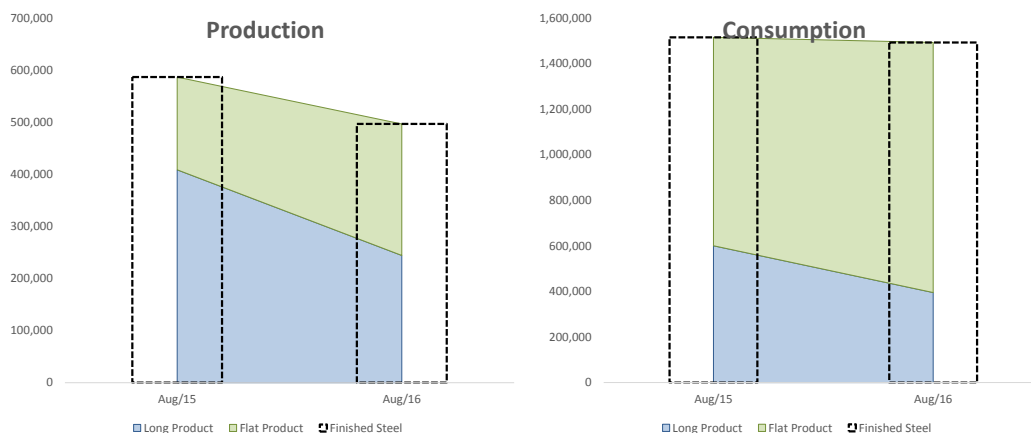


### สรุปสถานการณ์อุตสาหกรรมเหล็กไทย

สถานการณ์อุตสาหกรรมเหล็กไทยเดือนสิงหาคม 2559 ยอดการผลิตเหล็กของไทยเดือนสิงหาคม 496,669 ตัน หดตัว 15% YoY เป็นผลมาจากการผลิตเหล็กทรงยาวหดตัว 40% YoY อยู่ที่ 244,291 ตัน ในขณะที่การผลิตเหล็กทรงแบนขยายตัว 42% YoY อยู่ที่ 252,378 ตัน ยอดการผลิตเหล็กสะสม 8 เดือนแรกอยู่ที่ 5.2 ล้านตัน ขยายตัว 16% YoY โดยยอดการผลิตเหล็กทรงยาวอยู่ที่ 3.6 ล้านตัน ขยายตัว 25% YoY เป็นผลมาจากการผลิตเหล็กเส้นที่เพิ่มขึ้น ส่วนการผลิตเหล็กทรงแบนขยายตัวเล็กน้อยที่ 1% YoY อยู่ที่ 1.7 ล้านตัน

ยอดการใช้เหล็กของไทยเดือนสิงหาคม 1.49 ล้านตัน หดตัวเล็กน้อยที่ 1% YoY โดยยอดการใช้เหล็กเส้นและเหล็กลวดหดตัว 30% YoY ขณะที่ยอดการใช้เหล็กทรงยาวส่วนใหญ่ขยายตัว สำหรับยอดการใช้เหล็กสะสม 8 เดือนแรกปีนี้อยู่ที่ 13 ล้านตัน ขยายตัว 12% YoY เป็นผลมาจากการใช้เหล็กสำเร็จรูปส่วนใหญ่มีการขยายตัว โดยเฉพาะเหล็กเส้น และเหล็กแผ่นรีดร้อนที่ 25% YoY และ 28% YoY ตามลำดับ

กราฟแสดงการผลิตเหล็กของไทยเดือนสิงหาคม พ.ศ. 2559



ที่มา: สถาบันเหล็กและเหล็กกล้าแห่งประเทศไทย

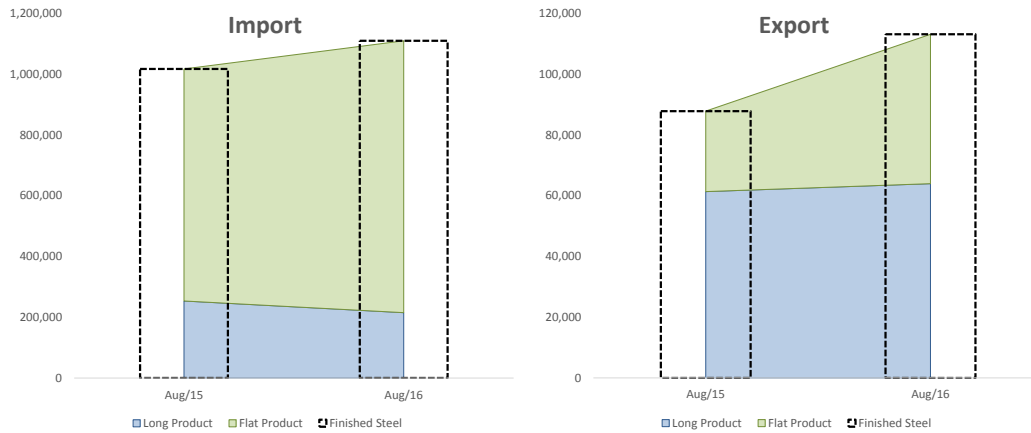
ยอดการนำเข้าเหล็กรวมเดือนสิงหาคม 2559 อยู่ที่ 1.4 ล้านตัน หดตัว 13% YoY ขณะที่ยอดนำเข้าเหล็กสะสม 8 เดือนแรกปีนี้อยู่ที่ 13.1 ล้านตัน ขยายตัว 15% YoY โดยการนำเข้าเหล็กกึ่งสำเร็จรูปเพิ่มขึ้น 47% YoY อยู่ที่ 3.4 ล้านตัน

สำหรับการนำเข้าเหล็กสำเร็จรูปเดือนสิงหาคมอยู่ที่ 1.1 ล้านตัน ขยายตัว 9% YoY ทำให้ยอดนำเข้าเหล็กสำเร็จรูป 8 เดือนแรกสะสมอยู่ที่ 8.6 ล้านตัน ขยายตัว 10% YoY ผลิตภัณฑ์ที่มีการนำเข้ามากที่สุดคือผลิตภัณฑ์กลุ่มเหล็กรีดร้อน ได้แก่ HR Coils / Sheets, Wire Rods และ Bars รองลงมาคือเหล็กแผ่นเคลือบ HDG และ TP/TF



การส่งออกผลิตภัณฑ์เหล็กสำเร็จรูปในเดือนสิงหาคม อยู่ที่ 113,131 ตัน ขยายตัว 29% YoY โดยผลิตภัณฑ์ที่มีการส่งออกมากที่สุดคือ ท่อเหล็ก 23,557 ตัน ขยายตัวจาก 8,987 ตัน YoY โดยส่วนใหญ่ส่งออกไปยังประเทศสหรัฐอเมริกา รองลงมาคือเหล็กโครงสร้างรูปพรรณ 23,554 ตัน หดตัว 21% YoY ส่วนใหญ่เป็นการส่งออกไปยังประเทศมาเลเซีย สิงคโปร์ ฟิลิปปินส์ สำหรับยอดการส่งออกผลิตภัณฑ์เหล็กสะสม 9 เดือนแรกปีนี้ อยู่ที่ 873,367 ตัน ขยายตัว 8% YoY

กราฟแสดงการนำเข้าและส่งออกผลิตภัณฑ์เหล็กของไทยเดือนสิงหาคม พ.ศ. 2559



ที่มา: กรมศุลกากร ประมวลผลโดยสถาบันเหล็กและเหล็กกล้าแห่งประเทศไทย



ตารางสรุปปริมาณการนำเข้าและส่งออกผลิตภัณฑ์เหล็กของไทยเดือนสิงหาคม พ.ศ. 2559

Iron and Steel Institute of Thailand								
Summary of Import to and Export from Thailand, group by product class, Period: Aug 2016								
Product Class / Description	Import (Exchange rate = 35.1828 THB/USD)				Export (Exchange rate = 34.7505 THB/USD)			
	Aug-16			Accumulated YTM Qty (Tonne)	Aug-16			Accumulated YTM Qty (Tonne)
	Qty (Tonne)	Value (THB) Note: CIF	Avg. price (THB/Tonne)		Qty (Tonne)	Value (THB) Note: FOB	Avg. price (THB/Tonne)	
100 - Iron products	69,227	740,349,945	10,694	316,183	4,637	63,221,778	13,634	21,761
110 - Pig iron	69,227	740,339,403	10,694	316,164	4,417	61,242,573	13,864	20,380
120 - DRI	-	10,542	2,108,400	16	-	-	-	1
130 - HBI	-	-	-	2	220	1,979,205	9,015	1,380
200 - Ferro alloy	9,218	360,087,042	39,064	63,099	291	71,302,375	244,930	1,329
210 - Ferro-chromium	303	15,938,426	52,676	6,102	-	-	-	28
220 - Ferro-manganese	873	31,177,021	35,704	4,884	-	128,001	387,882	27
230 - Ferro-silico-manganese	2,569	59,570,671	23,190	23,448	-	-	-	-
240 - Ferro-silicon	5,238	199,378,608	38,065	26,211	245	15,943,185	65,203	1,012
250 - Other ferro alloy	235	54,022,316	229,479	2,453	46	55,231,189	1,193,801	262
300 - Crude steel products	135,339	1,524,310,070	11,263	3,416,309	57,237	624,625,338	10,913	79,192
310 - Ingots	136	3,039,427	22,296	14,123	5	198,073	39,870	34
311 - Carbon Steel	136	3,039,427	22,296	14,022	5	197,750	39,845	33
312 - Stainless Steel	-	-	-	47	-	323	64,600	1
313 - Other (Alloy Steel)	-	-	-	55	-	-	-	-
380 - Semi-finished steel products	135,202	1,521,270,643	11,252	3,402,186	57,232	624,427,265	10,910	79,158
381 - Billet	33,379	365,971,410	10,964	1,422,966	-	-	-	4
382 - Slab	44,611	518,704,033	11,627	926,774	27,931	257,367,999	9,214	28,011
383 - Other (e.g. bloom, beam-blanks)	44,532	499,387,700	11,214	571,340	116	3,446,859	29,607	1,618
384 - Semi-finished : C>= 0.25	12,679	136,963,767	10,802	134,473	29,164	359,934,425	12,342	49,186
385 - Other (e.g. stainless, alloy steel)	1	243,733	229,288	138,633	21	3,677,982	176,385	339
400 - Hot-rolled steel products	670,690	13,580,181,998	20,248	5,323,288	43,973	775,160,666	17,628	398,321
410 - Rails & accessories	10,901	212,233,195	19,470	30,774	46	3,670,519	80,153	835
420 - Steel sheet piles	1,344	26,196,751	19,493	25,720	4,745	78,708,961	16,589	27,615
430 - Sections	978	60,213,778	61,553	79,836	23,554	400,848,560	17,018	213,440
431 - Carbon Steel	523	26,421,533	50,542	23,994	23,329	394,617,221	16,915	209,761
432 - Stainless Steel	351	31,966,136	91,166	2,800	13	1,260,415	94,961	1,802
433 - Other (Alloy Steel)	105	1,826,109	17,418	53,043	212	4,970,924	23,481	1,877
440 - Bars	52,678	1,682,984,393	31,948	502,483	13,852	233,732,351	16,873	137,424
441 - Carbon Steel	18,014	540,054,188	29,980	156,149	6,153	95,411,726	15,506	97,208
442 - Stainless Steel	1,014	117,969,219	116,295	6,210	1,062	28,924,524	27,242	5,105
443 - Other (Alloy Steel)	33,650	1,024,960,986	30,459	340,124	6,637	109,396,101	16,482	35,111
450 - Wire Rods	110,084	2,352,442,375	21,369	1,174,916	389	11,499,743	29,597	3,437
451 - Carbon Steel	27,705	686,076,536	24,763	204,262	376	10,481,191	27,910	3,286
452 - Stainless Steel	5,558	380,072,436	68,387	36,066	-	6,469	21,855	12
453 - Other (Alloy Steel)	76,821	1,286,293,403	16,744	934,588	13	1,012,083	79,641	140
470 - Plates (≥3 mm.)	28,043	679,230,380	24,221	356,753	111	6,506,852	58,732	2,744
471 - Carbon Steel	16,277	318,497,586	19,567	157,652	54	1,093,910	20,372	2,391
472 - Stainless Steel	2,625	167,923,544	63,963	12,328	54	3,446,446	63,920	195
473 - Other (Alloy Steel)	9,141	192,809,250	21,094	186,773	3	1,966,496	619,759	158
480 - Hot-rolled coils / sheets (< 3 mm.)	466,662	8,566,881,126	18,358	3,152,807	1,277	40,193,680	31,467	12,827
481 - Carbon Steels	136,491	2,085,481,702	15,279	1,432,126	1,230	31,107,656	25,296	9,580
482 - Stainless Steels	24,846	1,215,991,100	48,941	175,910	45	5,680,849	125,305	1,723
483 - Other (Alloy Steel)	215,135	3,431,468,225	15,950	895,320	1	3,359,997	3,518,321	1,052
484 - Carbon Steels P&O	90,189	1,833,940,099	20,334	649,449	1	45,178	35,185	472
500 - Cold-rolled steel products	125,507	3,687,097,177	29,378	782,452	15,458	541,898,555	35,056	103,790
510 - Cold-rolled sheets & strips	112,709	3,291,200,349	29,201	695,289	15,252	537,853,019	35,265	102,632
511 - Carbon Steels	79,405	1,518,927,911	19,129	500,779	7,377	114,657,744	15,543	36,111
512 - Stainless Steel	17,717	1,397,241,749	78,864	100,416	7,772	42,010,327	54,045	60,424
513 - Other (Alloy Steel)	15,587	375,030,689	24,060	94,095	103	3,184,948	30,808	6,097
520 - Cold-rolled electrical sheets	12,798	395,896,828	30,935	87,164	207	4,045,536	19,588	1,158
600 - Coated steel sheets & strips	235,625	5,953,460,128	25,267	1,788,375	13,758	359,608,517	26,138	66,098
610 - Galvanized sheets	139,910	3,165,350,126	22,624	1,037,554	9,446	197,964,681	20,957	34,632
611 - Hot Dip (CGI)	126,577	2,823,706,497	22,308	935,113	8,047	178,732,773	22,212	27,131
612 - EGI	13,333	341,643,629	25,623	102,441	1,399	19,231,908	13,744	7,501
620 - Tinplates / Tin free	27,770	763,946,266	27,510	218,956	153	8,431,761	55,273	967
621 - Tinplates	16,843	473,537,256	28,115	156,432	153	8,431,761	55,273	955
622 - Tin free	10,927	290,409,010	26,578	62,524	-	-	-	11
630 - Zn-Al	13,007	320,198,767	24,617	93,694	205	7,752,072	37,859	2,208
680 - Color coated	12,083	501,941,171	41,541	116,034	2,334	94,691,301	40,571	15,211
690 - Others	42,854	1,202,023,798	28,049	322,136	1,621	50,768,702	31,322	13,081
700 - Pipes & Tubes (excl. pipe fittings)	51,615	1,953,756,415	37,852	534,152	23,557	833,632,098	35,388	159,244
710 - Seamless	13,438	721,786,932	53,713	168,428	5,304	305,678,248	57,630	33,476
720 - Welded	38,178	1,231,969,483	32,269	365,723	18,252	527,953,850	28,925	125,768
800 - Cold-finished & Cold-formed Steels	26,235	1,199,786,997	45,733	198,226	16,385	509,964,536	31,124	145,919
820 - Cold-formed sections	681	13,520,733	19,864	13,855	318	9,649,883	30,310	2,346
830 - Cold drawn bars	4,672	330,543,060	70,750	42,062	1,668	64,299,452	38,557	13,319
831 - Carbon Steels	2,447	125,831,243	51,421	23,045	1,014	27,082,290	26,718	8,503
832 - Stainless Steels	960	123,078,645	128,144	8,007	41	4,966,725	121,674	482
833 - Other (Alloy Steel)	1,264	81,633,172	64,561	11,010	613	32,250,437	52,592	4,334
840 - Steel wires	20,882	855,723,204	40,979	142,809	14,399	436,015,201	30,281	130,254
841 - Carbon Steels	14,953	511,907,639	34,235	100,521	5,430	165,029,588	30,394	42,263
842 - Stainless Steels	980	141,969,487	144,922	7,254	876	108,120,089	123,355	5,588
843 - Other (Alloy Steel)	4,950	201,846,078	40,778	34,534	8,093	162,865,524	20,125	82,403
900 - Iron & steel scrap	83,466	950,445,415	11,387	732,382	35,173	570,233,025	16,212	277,510
910 - Carbon steel	61,287	678,005,627	11,063	517,691	24,462	205,772,540	8,412	198,640
920 - Stainless steel	5,356	132,951,170	24,824	31,804	10,132	359,290,394	35,462	74,200
930 - Other alloy steel	904	8,530,759	9,438	16,431	508	4,796,730	9,434	3,144
940 - Cast iron	15,920	130,957,859	8,226	166,250	71	373,361	5,287	1,526
950 - Other scrap	-	-	-	206	-	-	-	-

ที่มา: กรมศุลกากร ประมวลผลโดยสถาบันเหล็กและเหล็กกล้าแห่งประเทศไทย



## ติดตามข้อมูลเพิ่มเติมได้ที่



[www.isit.or.th](http://www.isit.or.th)



[iiu.isit.or.th](http://iiu.isit.or.th)

iiu



[ISIT.Thailand](https://www.facebook.com/ISIT.Thailand)



[@isitthailand](https://twitter.com/isitthailand)